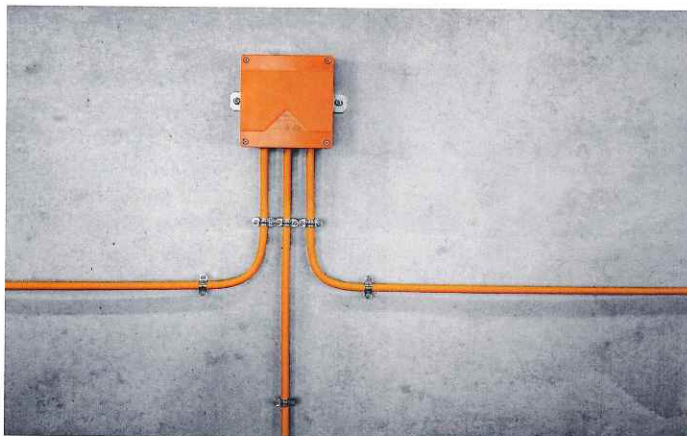


## Interessante und innovative Brandschutzlösungen



LifeLine steht für das intelligente Zusammenspiel innovativer Produkt-Designs mit hochwertigen hitze- und feuerbeständigen Werkstoffen und Komponenten für den elektrischen Funktionserhalt. Somit ist gewährleistet, dass im Brandfall alle relevanten Sicherheitssysteme auch unter härtesten Bedingungen unterbrechungsfrei funktionieren

und eine Evakuierung erfolgreich verläuft. Die Serie WKE 2-6 von Spelsberg umfasst Kabelabzweig- und Verbindungskästen für den elektrischen Funktionserhalt in insgesamt drei Gehäusegrößen. Die Produkte sind mit feuerfesten Basisträgern, Trägerschienen und Klemmen aus hochtemperaturbeständiger Spezialkeramik

bestückt. Aufgrund ihrer Witterungsbeständigkeit eignen sie sich auch für Außenanwendungen. Die Kabelabzweig- und Verbindungskästen werden vormontiert ausgeliefert und sind mit ihren um 90° drehbaren Außenbefestigungslaschen sofort installationsbereit. Zertifizierungen der Serie WKE 2-6 – nach EN 60670, IEC 62208 oder IEC 61439 – reichen über die strengen Vorschriften hinsichtlich des elektrischen Funktionserhalts weit hinaus und garantieren jetzt noch mehr Performance für einen nachhaltigen Feuerschutz. Die Serie WKE 2-6 bietet dem Installateur eine sichere und komfortable Montage, die sich flexibel an die jeweiligen Gegebenheiten vor Ort anpassen lässt. Mit nur einer Schraube gelingt die Positionierung des Basisträgers kinderleicht. Dabei erfolgt die Drehung des Trägers in 45°-Schritten bei einer stufenlosen Ausrichtung der Längsachsen. Für eine schnelle Installation und eine

saubere Leitungseinführung sind patentierte Vorprägungen mit Mehrfach-Ausschlagmembran optimal am Gehäuse positioniert. Die rückwärtigen und seitlichen Leitungseinführungen lassen sich so gut erreichen und das einfache und saubere Ausschlagen der Vorprägungen geht leicht von der Hand. Werden die Kästen optional mit Kabelverschraubungen installiert, lassen sich die Kabelverschraubungen sprichwörtlich im Handumdrehen befestigen, denn das Gewinde der Gegenmutter arretiert sich sicher in der Innenseite des Gehäuses. Durchgängige Mittenmarkierungen am Kasten sowie an den Außenbefestigungslaschen erleichtern zudem die Ausrichtung des Gehäuses und sorgen für eine leichte Montage. Das spart Zeit und Geld.

■ Günther Spelsberg  
GmbH + Co. KG  
[www.spelsberg.de](http://www.spelsberg.de)

## Moderne Ladeinfrastruktur für Elektro-Autos



Elektrofahrzeuge gewinnen in Zeiten wachsenden Umweltbewusstseins zunehmend an Bedeutung. Weniger CO<sup>2</sup>-Ausstoß und weniger Feinstaubbelastung – das spricht für Elektromobilität und eine grüne Verkehrswende. Mit Wallboxen vom Hersteller GIFAS ELECTRIC GmbH aus Neuss setzen Anwender auf eine kostensparende, nachhaltige und umweltschonende

Ladelösung und tanken ihren PKW für viele Jahre sicher und smart. Die Wallboxen von GIFAS sind kompakt, robust sowie zudem lastmanagementfähig und intelligent steuerbar. Einfach an der Wand montiert und für den Einsatz im Innen- und Außenbereich ausgelegt, eignen sie sich für den privaten, halböffentlich sowie für den gewerblichen Einsatz unter

anderem für Wohnanlagen, Tiefgaragen oder Firmenparkplätze. Zudem erfolgt ab sofort für Unternehmen und Kommunen eine attraktive finanzielle KfW-Förderung.

Die Wallboxen können wahlweise als einzelne Einheit oder als System verbunden in Master-Slave-Architektur eingesetzt werden. Über diverse Kommunikationsschnittstellen (LAN, WLAN, Modbus, OCPP) können bis zu 64 Einheiten, abhängig von der am Gebäude zur Verfügung stehenden Energie, vernetzt werden. Ein dynamisches Lastmanagementsystem regelt dabei die Leistung der einzelnen Wallboxen je nach Auslastung und Priorität automatisch.

Als Lösungsanbieter für das Elektroh Handwerk bietet GIFAS im Bereich der Elektromobilität alles aus einer Hand. Ob beim Einstieg in den Wachstumsmarkt der Elektromobilität oder dem Ausbau bestehender Ladeinfrastruktur, die Komplettlösung der GIFAS stellt den Kunden neben der technischen Planung, Inbetriebnahme und Abrechnung von Ladeinfrastruktur viele weitere Services rundum Kundenmanagement und Fördermöglichkeiten bereit. ◀

GIFAS ELECTRIC GmbH  
[www.gifas.de](http://www.gifas.de)

Best of 2021