

PERFEKTE SICHT ÜBERALL UND JEDERZEIT.

Zur homogenen Ausleuchtung von Großräumen und Hallen kommen insbesondere lineare Leuchten zum Einsatz. Mit einer guten Lichtqualität sowie einfacher und schneller Installation decken die GIFAS-Leuchten vielfältige Einsatzbereiche ab – zuverlässig zu jeder Uhrzeit.

BetaLUXX Deckenleuchte	258
StreamLED Schutzrohrleuchten	259
LineLED PRO Feuchtraumwannenleuchte	262
Anwendungsbeispiele	263

Industrielleuchten

BetaLUXX LED Deckenleuchte



Endkappe



Montageclip



Die LED-Deckenleuchte BetaLUXX ist äußerst robust und hat eine hohe Schutzart von IP66. Die mitgelieferten Montageclips vereinfachen die Installation. Die BetaLUXX ist vielseitig in der Industrie und anderen rauen Umgebungen einsetzbar.

Produkteigenschaften

- gleichmäßige Lichtverteilung
- geringe Blendwirkung durch satinierte Abdeckung
- einfache Direktmontage über Montageclip aus Federstahl (1.4310), im Lieferumfang
- geringer Energieverbrauch bei hoher Lichtausbeute
- 5 Jahre Garantie!



Technische Daten

Eingangsspannung	100~277VAC
Lichtquelle	LED
Systemleistung	20W / 35W / 55W
Lichtstrom	1964lm / 3929lm / 6574lm
LED-Effizienz	98,2lm/W / 112lm/W / 120lm/W
Lichtfarbe	5000K
Abstrahlwinkel	120°
CRI Index	Ra > 80
Lebensdauer	> 50000h
Schutzart	IP66
Schutzklasse	II
Temperatureinsatzbereich	-20° C bis +40° C
Gehäuse	Aluminium, grau
Abdeckung	Kunststoff
Schlagfestigkeit	IK10
Gewicht	ca. 1,2kg / 2,0kg / 2,9kg
Maße (LxBxH)	570x69x59mm / 1046x69x59mm / 1524x69x59mm

Art.-Nr. 5000K	Art.-Nr. 4000K	Art.-Nr. 3000K	Ausführung
860616	860626	860627	BetaLUXX 20 230 VAC, 1964 lm
860470	860614	860628	BetaLUXX 40 230 VAC, 3929 lm
860480	860615	860629	BetaLUXX 60 230 VAC, 6574 lm

Zubehör / Ersatzteile

292000	Kabelstecker 2-polig 17,5A, 250 VAC, ø 7-12mm, IP68*
292001	Kabelbuchse 2-polig, 17,5A, 250 VAC, ø 7 - 12mm, IP68*

*Zwingend notwendiges Zubehör für Anschluss

D - Kennzeichnung gemäß VDE 0711-2-24 bzw. EN 60598-2-24

StreamLED POWER
Schutzrohrleuchte



Die leistungsstarken und energieeffizienten LED-Röhren im modernen Design sind besonders gut geeignet für Werkstätten, Großbetriebe, Ladengeschäfte, Lagerhallen, Supermärkte, Kühlhäuser, Krankenhäuser, Arztpraxen, Museen, usw. Die LED-Röhren der neuesten Generation strahlen das Licht, entgegen den herkömmlichen Leuchtstoffröhren, gebündelt in einem definierten Abstrahlwinkel 120° ab und dies ohne lästiges Flimmern und Flackern.

Produkteigenschaften

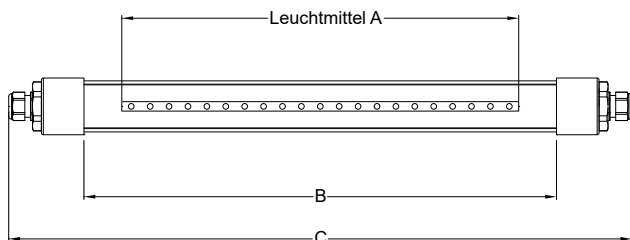
- Durchgangsverdrahtung für Reihenleuchten
- Anschluss über Kabelverschraubung M20 (für Kabel mit ø 7-14mm)
- Im Innen- und Außenbereich einsetzbar
- Geringer Energieverbrauch bei hoher Lichtausbeute
- Voller Lichtstrom steht sofort zur Verfügung
- Minimale Temperaturentwicklung
- Gleichbleibende Leuchtkraft unabhängig von der Außentemperatur
- Extrem schaltfest (> 1 Mio)
- Stoß- und vibrationsunempfindlich, unzerbrechlich (Arbeits-Schutz)

Technische Daten

Eingangsspannung	230 VAC, 9-36 VDC
Lichtquelle	LED Streifen
Systemleistung	6W / 12W / 13,5W / 27W
Lichtstrom	934lm / 1371lm / 1959lm / 3723lm
Lichtfarbe	6500K
Abstrahlwinkel	120°
Schutzart	IP68 / IP69
Schlagfestigkeit	IK10
Schutzklasse	I 230V / III 9-36V
Temperatureinsatzbereich	-30 bis +50 °C
Gehäuse	Acrylglas stoßfest
Maße Ø	54mm

Art.-Nr.	Spannung	Leistung	Lichtstrom	A mm	B mm	C mm
840660	230 VAC	6W	934lm	437	500	660
840663	230 VAC	12W	1371lm	875	920	1080
840661	230 VAC	13,5W	1959lm	437	500	660
840664	230 VAC	27W	3723lm	875	920	1080
840680	9-36 VDC	6W	934lm	437	500	660
840678	9-36 VDC	12W	1371lm	875	920	1080
840679	9-36 VDC	13,5W	1959lm	437	500	660
840964	9-36 VDC	27W	3723lm	875	920	1080

Zwingend notwendiges Zubehör, siehe Seite 257



StreamLED 2 AQUA
Schutzrohrleuchte



Die StreamLED 2 AQUA ist unsere Antwort auf die Beleuchtungsanforderungen speziell von Wasserreservoirs. Sie besitzt eine hohe Lichtausbeute bei stark verminderter Ausfallhäufigkeit. Durch ein satiniertes Spezialrohr wird die Blendung minimiert – weitere Merkmale sind die hohe Schutzart (IP66/IP69) und die kompakte Bauweise.

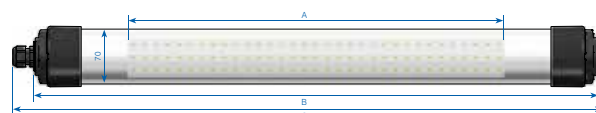
Produkteigenschaften

- hohe Effizienz und Gleichmäßigkeit des Lichtes
- robust und schlagfest
- energiesparend (geringer Stromverbrauch bei hoher Lichtleistung)
- einfache Montage
- geeignet für Einsatz im Wasserreservoir, SVGW zertifiziert für den Überwassereinsatz (Zertifikat Nr. 2304-H7203)
- Ausführung für Direktanschluss über Kabelverschraubung und vergossenen Endkappen
- Einspeisung mit externem Netzteil
- Anschlussleitung 3x1,5mm²

Technische Daten

Steuereinheit	198 - 264VAC (176 - 264VDC)
Eingangsspannung	30 - 35VDC
Konstantstrom	525mA / 1050mA / 1600mA
Systemleistung	20W / 35W / 55W
Lichtstrom	2121lm / 4245lm / 7102lm
Lichtausbeute	106lm/W / 121lm/W / 129lm/W
CRI (Farbwiedergabeindex)	Ra > 80
Lebensdauer	L70 B10 > 50000h
Schutzart	IP66 / IP69
Schlagfestigkeit	IK10
Schutzklasse	II
Temperatur Einsatzbereich	-25°C bis +40°C
Farbtemperatur	5000K
Abstrahlwinkel LED	120°
Material Gehäuse / Rohr	PMMA Acrylglas
Gehäusefarbe	Abdeckkappen anthrazit RAL7016 / Rohr transparent matt (satiert)
Anschlusskabel	trinkwasserzertifiziert (Clean Cable)

Art.-Nr.	Leistung	Konstantstrom	Lichtstrom	A mm	B mm	C mm	Leitungslänge
861221	20W	525 mA	2121 lm	479	719	786	25m
861220	35W	1050 mA	4245 lm	958	1198	1265	25m
861070	55W	1600 mA	7102 lm	1437	1677	1709	15m
861071	55W	1600 mA	7102 lm	1437	1677	1709	25m



NEU

StreamLED 2 SL70 Schutzrohrleuchte



Die StreamLED 2 ist die Antwort auf den Markttrend weg von den klassischen LED-Röhren Leuchtmitteln hin zu bestückten LED Modulen. Sie besitzt eine hohe Lichtausbeute bei stark verminderter Ausfallhäufigkeit. Durch ein satinierendes Spezialrohr wird die Blendung minimiert – weitere Merkmale sind die hohe Schutzart (IP66) und die kompakte Bauweise.

Produkteigenschaften

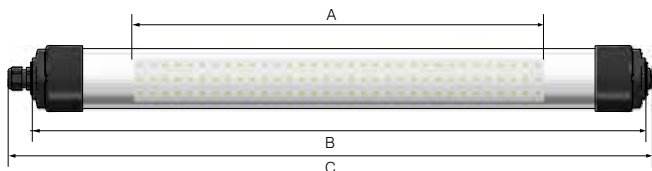
- hohe Effizienz und Gleichmässigkeit des Lichtes
- robust und schlagfest
- einfache Montage
- geeignet für Einsatz in härtester Umgebung (Tunnelbereich, Kläranlagen, Wasserreservoir, chemische Industrie)
- Ausführung für Direktanschluss über Kabelverschraubungen
- Durchgangsverdrahtung 2x2,5mm² bei allen Modellen möglich

Technische Daten

Eingangsspannung	198 - 264 VAC (176 - 264 VDC)
Systemleistung	20W / 35W / 55W
Lichtstrom	2121 lm / 4245 lm / 7102 lm
System-Effizienz	106 lm/W / 121 lm/W / 129 lm/W
CRI (Farbwiedergabeindex)	Ra > 80
Lebensdauer	> 50000 h [L70/B10]
Schutzart	IP66
Schlagfestigkeit	IK10
Schutzklasse	II
Temperatur Einsatzbereich	-25° C bis +40° C
Farbtemperatur	4000K / 5000K (3000K auf Anfrage)
Abstrahlwinkel LED	120°
Material Gehäuse/Rohr	PMMA
Gehäusefarbe	Abdeckkappen anthrazit RAL7016/Rohr transparent matt (satinert)
Maße Ø	70mm

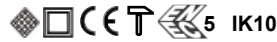
Art.-Nr.	Spannung	Leistung	Farbtemperatur	A mm	B mm	C mm
860666	230 VAC	20W	4000 K	479	719	751
860667	230 VAC	20W	5000 K	479	719	751
860668	230 VAC	35W	4000 K	958	1198	1230
860669	230 VAC	35W	5000 K	958	1198	1230
860670	230 VAC	55W	4000 K	1437	1677	1709
860671	230 VAC	55W	5000 K	1437	1677	1709

Zwingend notwendiges Zubehör, siehe Seite 257



D - Kennzeichnung gemäß VDE 0711-2-24 bzw. EN 60598-2-24

StreamLED 2 SL50 Schutzrohrleuchte



LED Schutzrohrleuchte für den Einsatz bei Werkzeugmaschinen und Arbeitsbereichen, in denen sowohl ein hoher Abdichtungsgrad gegen eindringende Flüssigkeiten, als auch eine besondere Robustheit des Gehäuses gefragt ist (IP68).

Produkteigenschaften

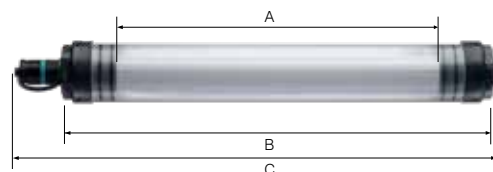
- hohe Effizienz und Gleichmässigkeit des Lichtes
- robust und schlagfest
- einfache Montage
- geeignet für Einsatz in härtester Umgebung (Tunnelbereich, Kläranlagen, Wasserreservoir, chemische Industrie)
- Ausführung für Direktanschluss über Kabelverschraubungen
- Durchgangsverdrahtung 2x2,5mm² bei allen Modellen möglich

Technische Daten

Eingangsspannung	12W/24W/36W/48W
Systemleistung	2300lm/4600lm/6900lm/9200lm
Lichtstrom	Ra > 80
CRI (Farbwiedergabeindex)	> 60000 h [L80/B10]
Lebensdauer	IP68
Schutzart	IK10
Schlagfestigkeit	II
Schutzklasse	-25° C bis +35° C
Temperatur Einsatzbereich	4000K (5700K auf Anfrage)
Farbtemperatur	180°
Abstrahlwinkel LED	PMMA
Material Gehäuse/Rohr	Rohr aus Borosilikatglas (auf Anfrage)
Maße Ø	54mm

Art.-Nr.	Spannung	Leistung	Lumen	A mm	B mm	C mm
871000	24VAC/DC	12W	2300	250	415	490
871001	24VAC/DC	24W	4600	500	665	740
871002	24VAC/DC	36W	6900	750	935	1010
871003	24VAC/DC	48W	9200	1000	1185	1260
871004	48VAC/DC	12W	2300	250	415	490
871005	48VAC/DC	24W	4600	500	665	740
871006	48VAC/DC	36W	6900	750	915	1010
871007	48VAC/DC	48W	9200	1000	1185	1260
871008	230VAC	12W	2300	250	465	540
871009	230VAC	24W	4600	500	665	740
871010	230VAC	36W	6900	750	915	1010
871011	230VAC	48W	9200	1000	1185	1260

Zwingend notwendiges Zubehör, siehe Seite 257

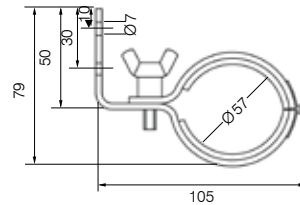


Schutzrohrleuchten
Zubehör

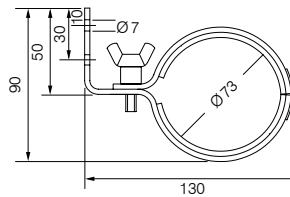


Zubehör / Ersatzteile	
840082	Wandhalterung SL POWER, StreamLED 2 SL50, Edelstahl V4A*
840083	Wandhalterung SL70 Typ 1, Edelstahl V4A*
840084	Wandhalterung SL70 Typ 2, Edelstahl V4A*
840085	Wandhalterung SL70 Typ 3, Edelstahl V4A*
282492	Wandhalterung SL POWER, Kunststoff*
282491	Montageschlüssel

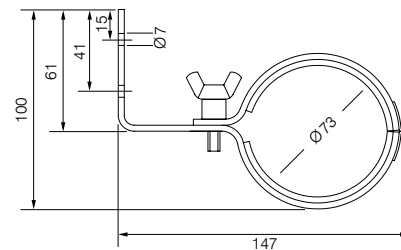
*2 Stück pro Leuchte erforderlich



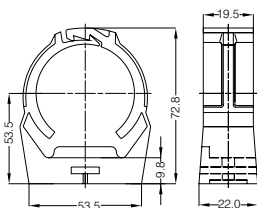
Wandhalterung SL POWER, StreamLED 2 SL50, Art.-Nr. 840082



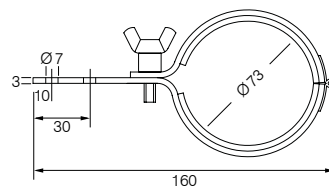
Wandhalterung SL70 Typ 1, Art.-Nr. 840083



Wandhalterung SL70 Typ 2, Art.-Nr. 840084



Wandhalterung SL POWER, Art.-Nr. 282492



Wandhalterung SL70 Typ 3, Art.-Nr. 840085



LineLED PRO 4 Feuchtraumwannenleuchte



LineLED PRO 3 Feuchtraumwannenleuchte



Die LineLED PRO 4 ist die Feuchtraumwannenleuchte für anspruchsvolle Einsätze in Industrieanlagen, Tiefgaragen sowie in Kühl- und Lagerbereichen. Durch eine stoßfeste und satinierte Abdeckung aus Polycarbonat (PC) wird die Blendwirkung minimiert und eine gleichmäßige Lichtverteilung mit hohem Sehkomfort gewährleistet. Die hohe Schutzklasse IP65 schützt die Leuchte gegen das Eindringen von Schmutz und Wasser. Das Montagematerial ist im Lieferumfang enthalten. Alle Ausführungen sind im Standard zur 5x2,5mm² Durchgangsverdrahtung ausgelegt.

Bitte beachten Sie, dass die Leuchte nur im geschützten Bereich eingesetzt werden kann. Außerhalb von geschlossenen Räumen ist die Verwendung nur in Außenbereichen, z.B. unter einem Vordach, ohne direkte Sonneneinstrahlung und ohne direkte Bewitterung zulässig.

Produkteigenschaften

- Werksseitige Standardeinstellung: 45W / 5.000K (Art.-Nr. 341674)
- geringer Energieverbrauch bei hoher Lichtausbeute
- Opale Abdeckung für gleichmäßiges Licht
- UV-beständig
- Verschlüsse und Befestigungen aus Edelstahl
- inkl. Durchgangsverdrahtung 5x2,5mm² (für Zuleitung 5-12mm)
- Befestigungseinheiten für Deckenmontage und 2. Kabelverschraubung im Lieferumfang

Technische Daten

Eingangsspannung	220-240 VAC / 176-260 VDC
Systemleistung (einstellbar)	
Art.-Nr. 341674	45W / 60W / 80W
Art.-Nr. 347129	20W / 30W / 40W
Lichtstrom (Art.-Nr. 347129)	
20W	2.800 - 3.000lm
30W	4.200 - 4.500lm
40W	5.400 - 6.000lm
Lichtstrom (Art.-Nr. 341674)	
45W	5.850 - 6.300lm
60W	7.800 - 8.400lm
80W	10.400 - 11.200lm
Farbtemperatur (einstellbar)	3.000K / 4.000K / 5.000K
CRI Index	Ra > 80
Abstrahlwinkel	120°
LED-Lebensdauer	50.000h
Schutzart / -klasse	IP65 / I
Stoßfestigkeit	IK08
Temperatur Einsatzbereich	-20°C bis +40°C
Gehäusematerial	PC grau
Abdeckung	PC matt
Gewicht	ca. 1,75kg / ca. 1,6kg
Maße (LxBxH)	
Art.-Nr. 341674	1.500x79x68mm
Art.-Nr. 347129	1.200x79x68mm

Die LineLED PRO 3 ist die Feuchtraumwannenleuchte für anspruchsvolle Einsätze in Industrieanlagen, Tiefgaragen sowie in Kühl- und Lagerbereichen. Durch eine stoßfeste und satinierte Abdeckung aus Polycarbonat (PC) wird die Blendwirkung minimiert und eine gleichmäßige Lichtverteilung mit hohem Sehkomfort gewährleistet. Die hohe Schutzklasse IP66 schützt die Leuchte gegen das Eindringen von Schmutz und Wasser. Das Montagematerial ist im Lieferumfang enthalten. Alle Ausführungen sind im Standard zur 5x2,5mm² Durchgangsverdrahtung ausgelegt. Die Kabeldurchführung ist für Zuleitungen mit einem Außendurchmesser von 5 bis 12mm geeignet.

Produkteigenschaften

- geringer Energieverbrauch bei hoher Lichtausbeute
- stoßfeste Abdeckung (IK08)
- hohe Energieeffizienz
- Verschlüsse und Befestigungen aus Edelstahl
- keine UV/IR-Strahlung
- inkl. Durchgangsverdrahtung 5x2,5mm²
- Montagematerial im Lieferumfang enthalten

Technische Daten

Eingangsspannung	220-240VAC
Lichtquelle	LED
Systemleistung	24W / 36W / 50W / 65W
Lichtstrom	3000lm / 4500lm / 6250lm / 8125lm
Systemeffizienz	125 lm/W
Lichtfarbe	5000K
CRI Index	Ra > 80
Abstrahlwinkel	120°
LED-Lebensdauer	50000h [L70/B30]
Schutzart	IP66
Schutzklasse	I
Stoßfestigkeit	IK08
Temperatur Einsatzbereich	-15°C bis +35°C
Gehäusematerial	GFK
Abdeckung	PC matt
Gewicht	ca. 1,6kg / ca. 2,8kg / ca. 3,9kg
Maße (LxBxH)	600x100x123mm / 1200x100x123mm / 1500x100x123mm

Art.-Nr.	Ausführung
341674	LineLED PRO4/W45-80/V230/ALC/DV5X2,5/-
347129	LineLED-PRO4/W20-40/V230/ALC/DV5X2,5/-/D
Art.-Nr.	Ausführung mit Notlichtfunktion
345881	LineLED PRO4/W45-80V230/1500mm/AKKU/IP65

Art.-Nr.	Ausführung
293954	LineLED PRO3/W24V230/600mm/DV5X2,5/-
293955	LineLED PRO3/W36V230/1200mm/DV5X2,5/-
293956	LineLED PRO3/W50V230/1500mm/DV5X2,5/-
293957	LineLED PRO3/W65V230/1500mm/DV5X2,5/-



Deckenleuchten / Schutzrohrleuchten



Ausleuchtung PKW-Tiefgarage



Werkstattbeleuchtung



Ausleuchtung Tunnel



Maschinenbeleuchtung in der Lebensmittelindustrie



Revisionsschachtbeleuchtung



Ausleuchtung PKW-Waschkabine

Deckenleuchten / Schutzrohrleuchten



Wartungsstegbeleuchtung, Lebensmittelindustrie



Wegbeleuchtung Unterführung



Ausleuchtung Eisgrotte



Beleuchtung Tiefgarage

Deckenleuchten / Schutzrohrleuchten



Ausleuchtung Wasserbecken



Parkhausbeleuchtung



Ausleuchtung Tunnel



Arbeitsplatzbeleuchtung



Werksausleuchtung



Ausleuchtung Wartungsanlage

WIR SIND **EXPERTE** IN IHREN BRANCHEN

Industrieleuchten



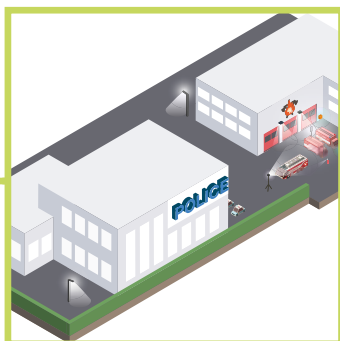
Bauwesen



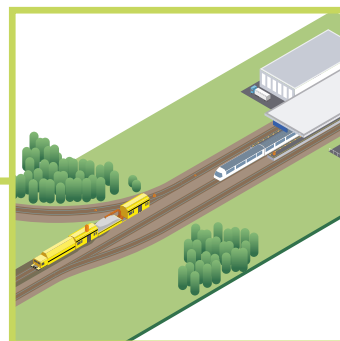
Öffentlicher Bereich



Industrie



Sicherheitseinrichtung



Transportwesen

DIE GIFAS WORLD.

Auf einem Blick alle Produkte für Ihre Branche.

Mehr auf www.gifas.de/gifas-world